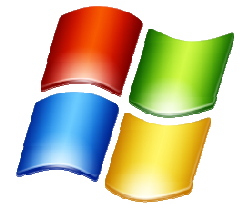




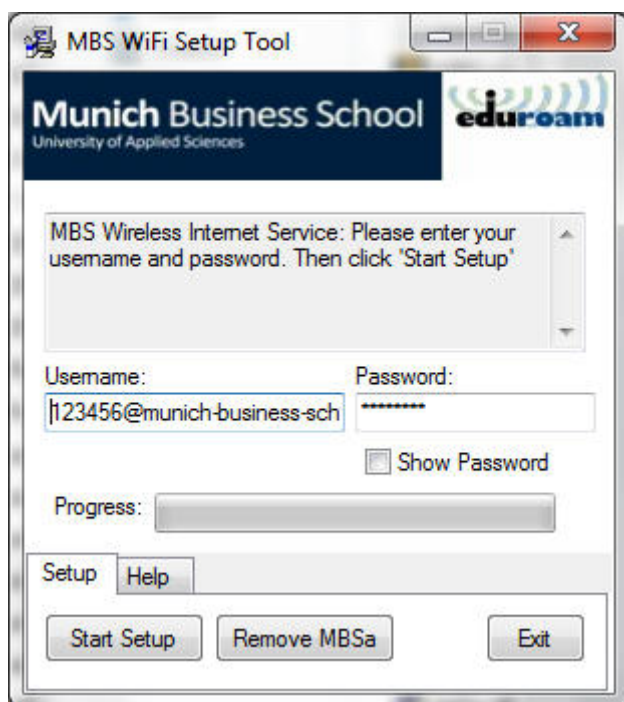
Sicheres WLAN an der MBS mit Windows Secured WLAN for MBS using Windows



Die MBS nimmt seit April 2013 am eduroam-Projekt teil. Damit ist es unseren Studenten möglich auch Netze anderer Unis und universitärer Einrichtungen (z.B. Staatsbibliothek) zu nutzen.

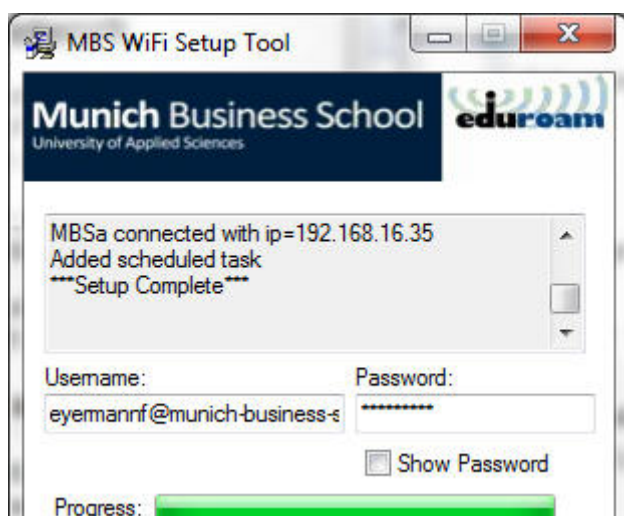
MBS has joined the eduroam project in April 2013. This enables our students to use networks of other universities and their departments (e.g., Staatsbibliothek).

1. Wenn sie in der MBS sind, verbinden sie sich zuerst mit dem WLAN MBS-GUEST
If at MBS, please attach to network MBS-GUEST
2. Öffnen sie <http://support.munich-business-school.de>
Open <http://support.munich-business-school.de>
3. Gehen sie auf „WLAN-Netz“,
Laden und Starten sie „MBS Windows WiFi Installer“.
*Go to "WiFi Network".
Load and start" MBS Windows Wifi Installer.*
4. Installieren sie die Software. Sie können alle Standardvorgaben übernehmen.
Install the software. You may accept all default values.
5. Sie werden darauf hingewiesen, dass die Installation erfolgreich war und das Tool nun gestartet wird.
You are prompted that installation was successful and the tool will be started



6. Geben sie ihren Usernamen und ihre Passwort ein, drücken sie dann auf „Start Setup“.

Enter your username and password, afterwards click "Start Setup"



7. Ihre IP-Adresse wird angezeigt und ein Pop-Up informiert sie, dass sie nun mit dem Netz verbunden sind. Klicken sie „Exit“.

Your IP-Address is show and a pop-up informs you that you are connected to the network

8. Nebenstehenden Hinweis können sie ignorieren.

You can safely ignore the shown "Problem"

