



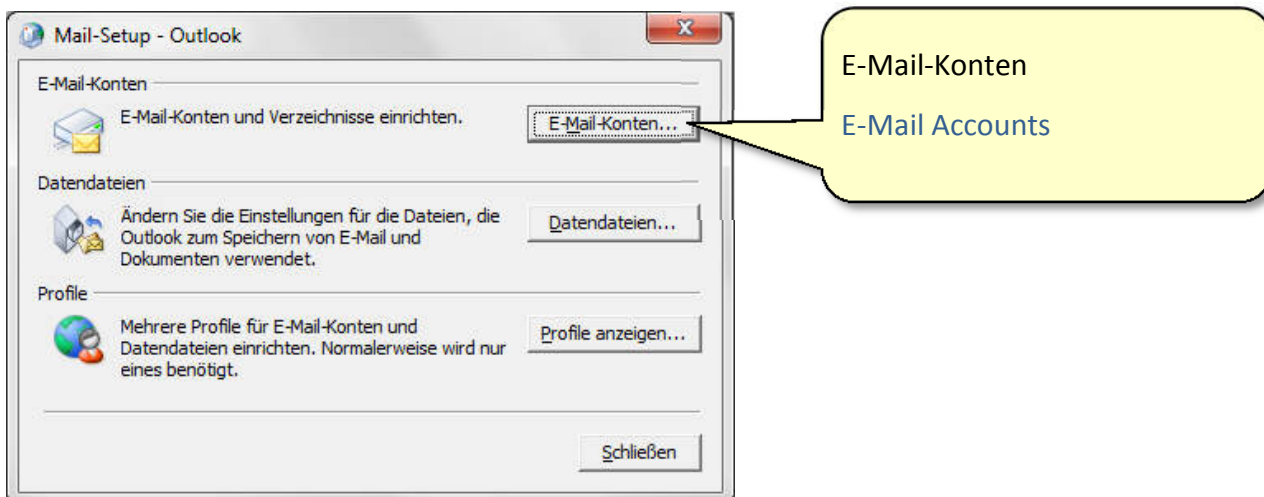
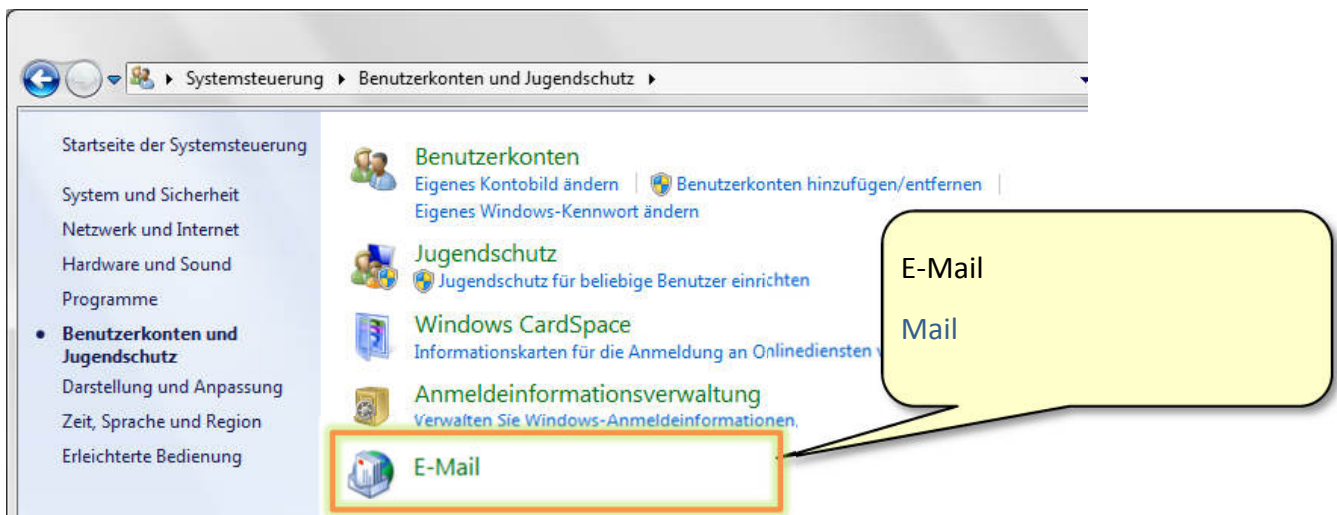
Outlook 2010 – Hinzufügen freigegebener Postfächer

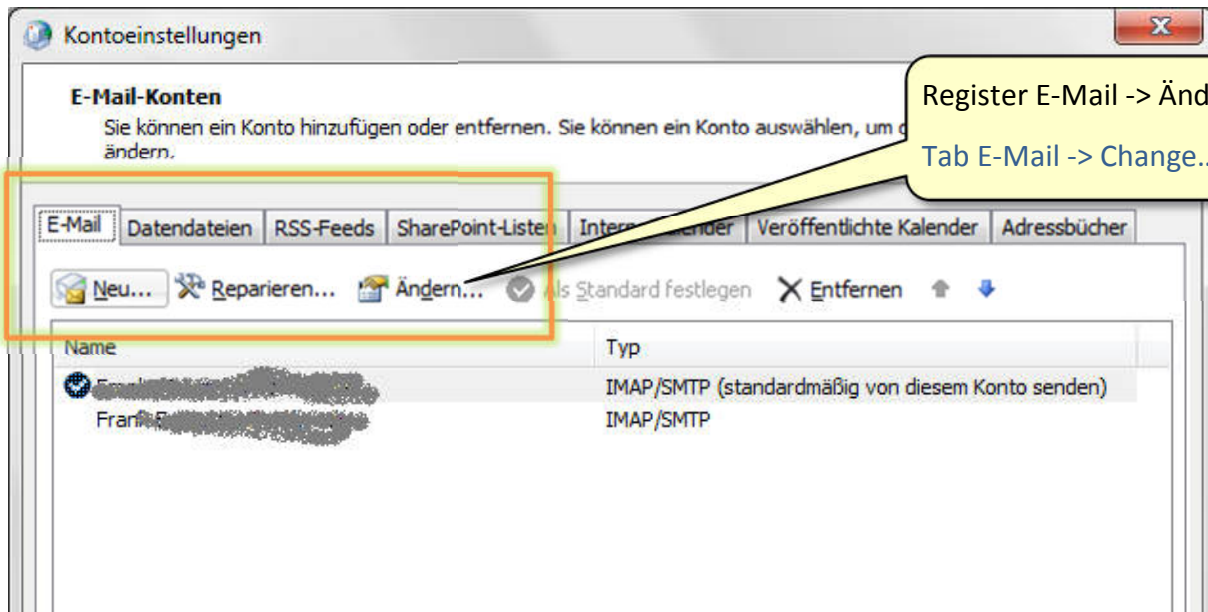


Office365 email with Outlook 2010

Öffnen sie Start -> Systemsteuerung

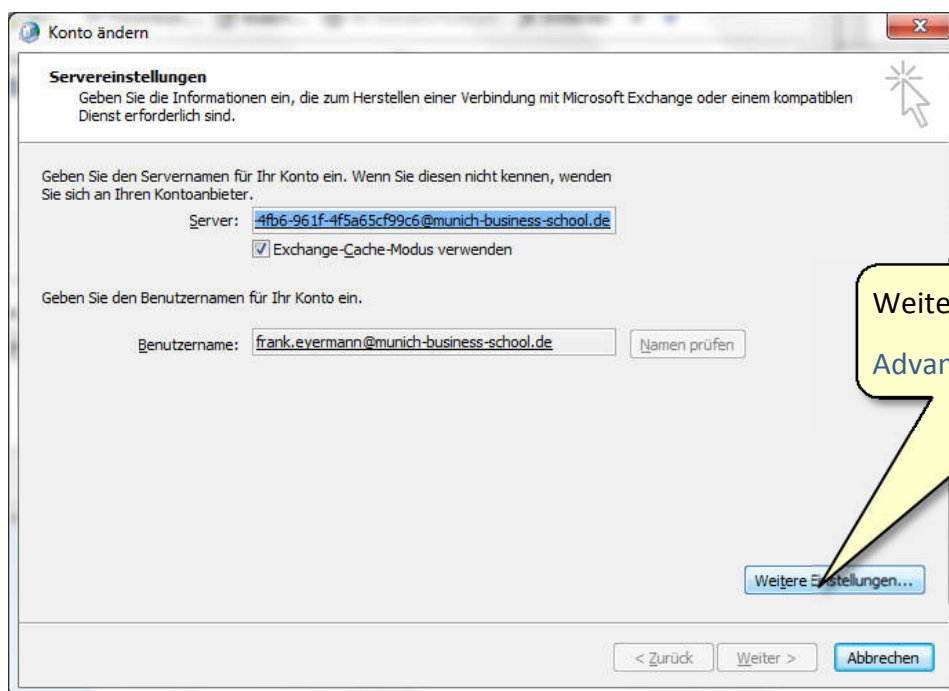
Open Start -> Control Panel





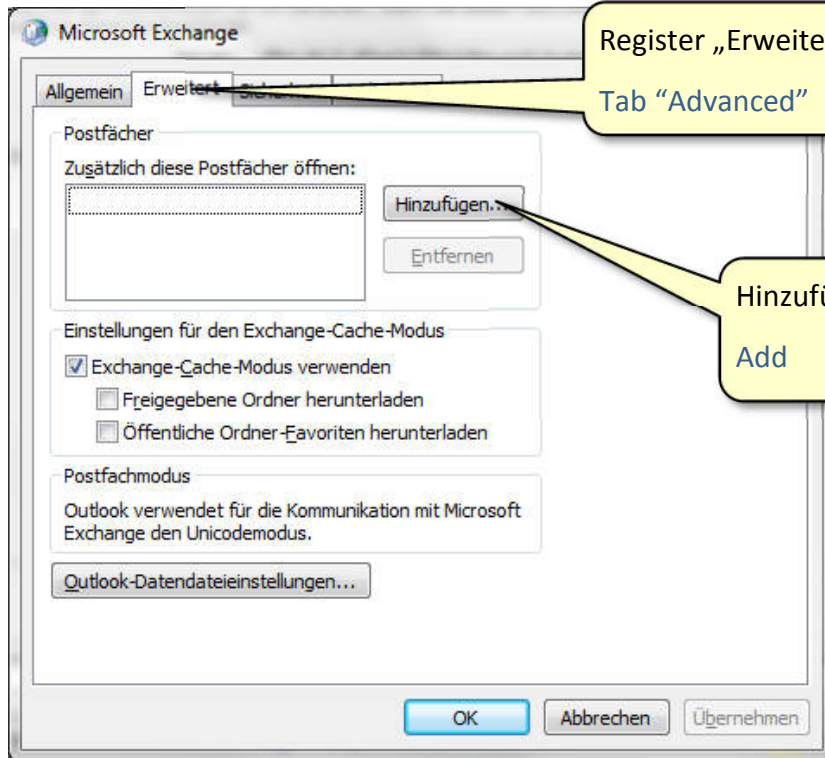
Register E-Mail -> Ändern...

Tab E-Mail -> Change...



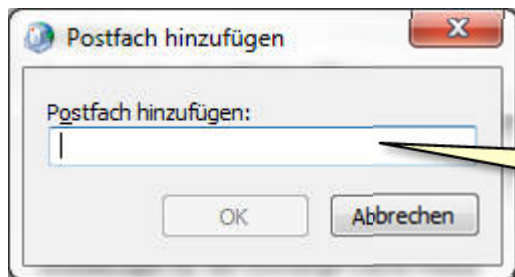
Weitere Einstellungen

Advanced settings



Register „Erweitert“
Tab “Advanced”

Hinzufügen
Add



Geben sie den Postfachnamen
wie mitgeteilt ein
Enter den name of the mailbox
as told

Wiederholen sie die ggf. die letzten beiden Schritte,
falls mehrere Mailboxen hinzugefügt werden sollen
Repeat the previous two steps if you want to add
multiple mailboxes

Schließen sie alle im Verlauf geöffnet Fenster mit
„OK“
Close all windows opened during this procedure
with “OK”