



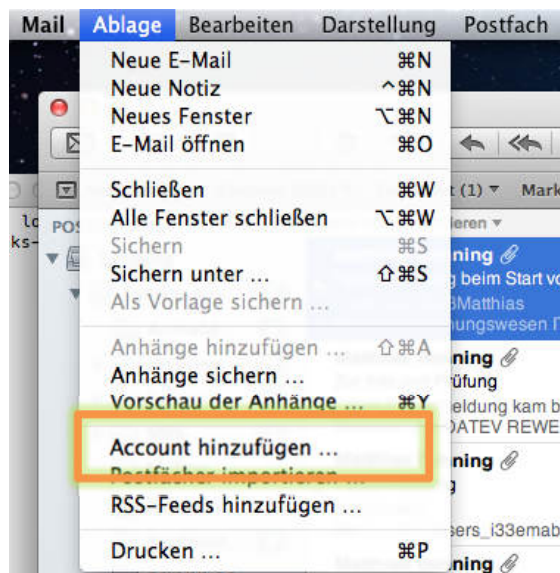
Office365 E-Mail mit Mac Mail

Office365 email with Mac Mail



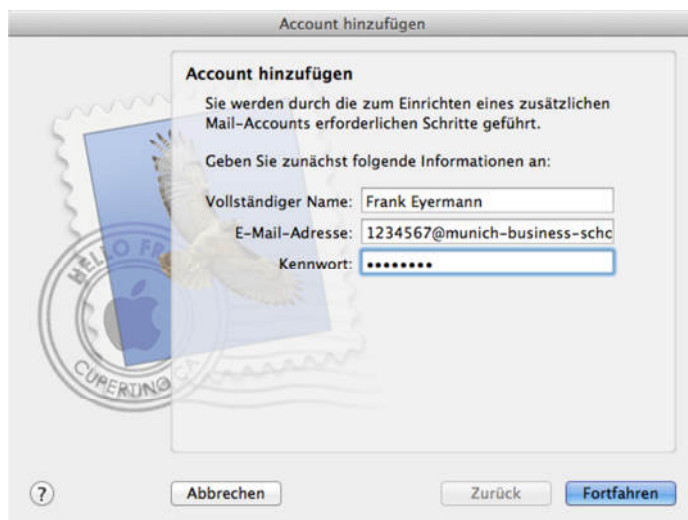
Starten sie Mail

Start Mail



Im Menü wählen sie
Ablage -> Account hinzufügen ...

From the menu select
File -> Add Account ...



Füllen sie den Dialog aus. Verwenden sie bei „E-Mail-Adresse“ ihren Anmeldenamen mit „@munich-business-school.de“ (dieser kann von ihrer E-Mail-Adresse abweichen)!

Fill in the dialog. Use your login name including @munich-business-school.de as email address (may differ from your email address)!



Sie bekommen eine Bestätigungsseite angezeigt. Falls der Rechner zusätzliche Informationen (Accountname, Server- oder Domänenname) abfragt, gehen sie bitte zurück und prüfen ihre Loginnamen und Passwort. Deaktivieren sie „Kontakte“

A confirmation page is shown. If your computer requests additional information (username, server or domain name) please go back and double-check your username and password. Deactivate “Contacts”

Wenn sie mehrere Accounts in Mail konfiguriert haben, können sie beim Erstellen einer neuen Nachricht auswählen, über welchen Account / von welcher Adresse die Nachricht verschickt werden soll

If several accounts are configured, when composing a new message you can chose which account / from address should be used.

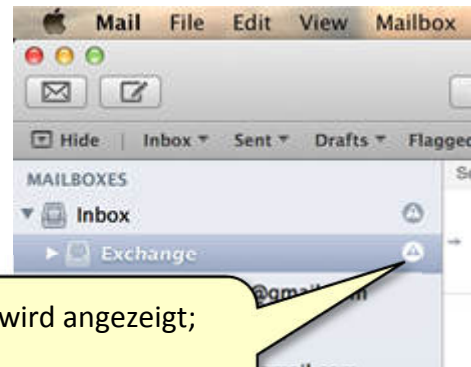


Fehlerbehebung

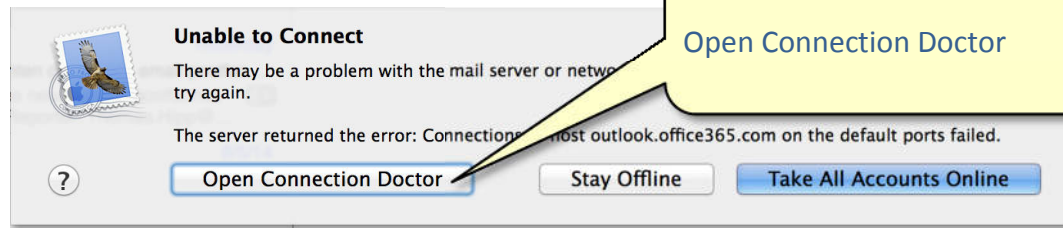
In Case of Error

Manchmal kann Mac Mail den Servername nicht korrekt auflösen, dann müssen sie den Servernamen manuell eintragen.

In some cases Mac Mail cannot resolve the server name correctly. You have to enter the server name manually.



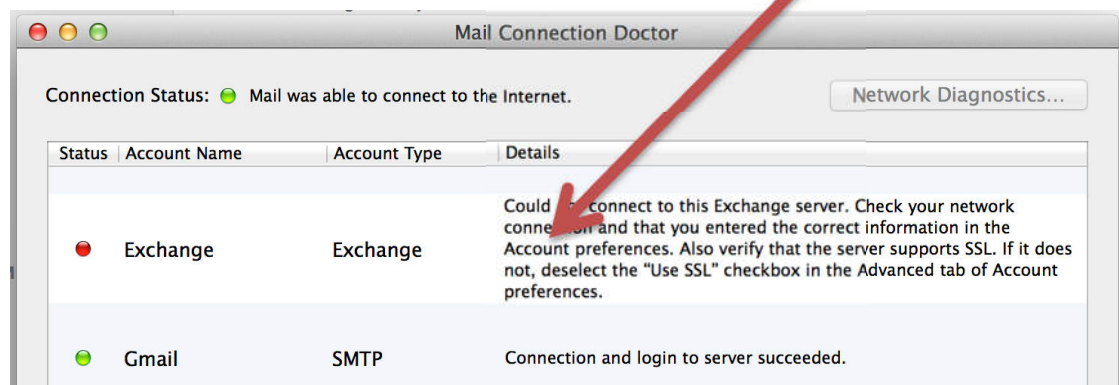
Fehlersymbol wird angezeigt; anklicken
Mail shows error symbol; click it

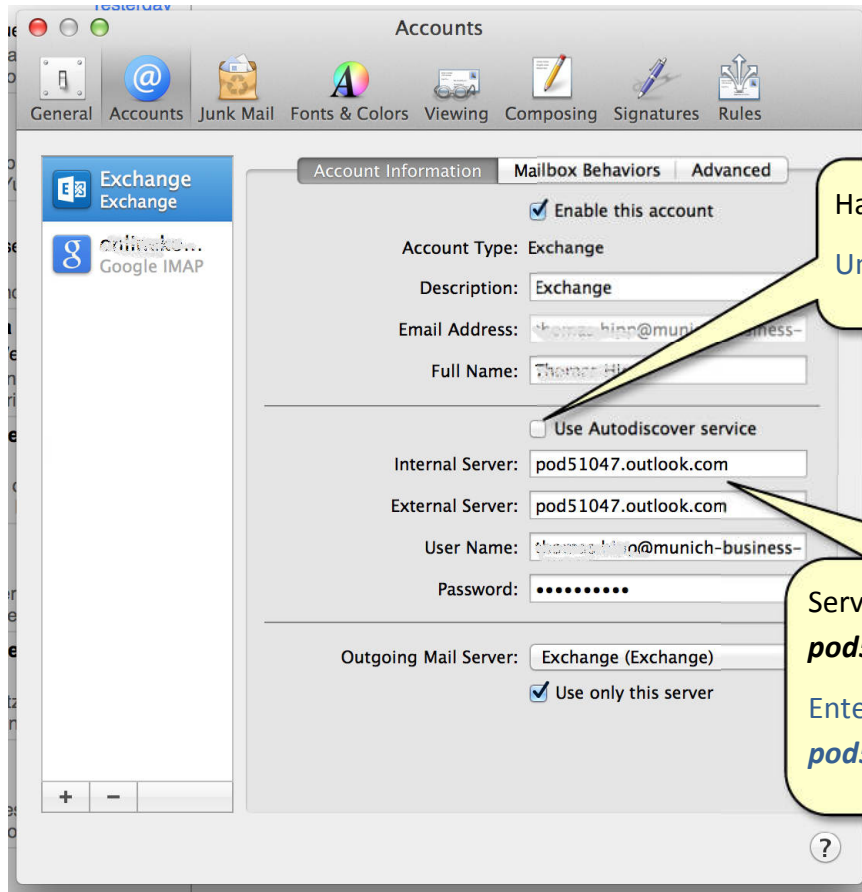


Verbindung prüfen
Open Connection Doctor

Fehlermeldung doppel klicken

Double click error message





Haken entfernen

Uncheck

Servername zweimal eingeben

pod51047.outlook.com

Enter server name twice

pod51047.outlook.com